



2021



# KATALOG

## MONTAŽNIH KUĆA

[www.skeletdom.hr](http://www.skeletdom.hr)

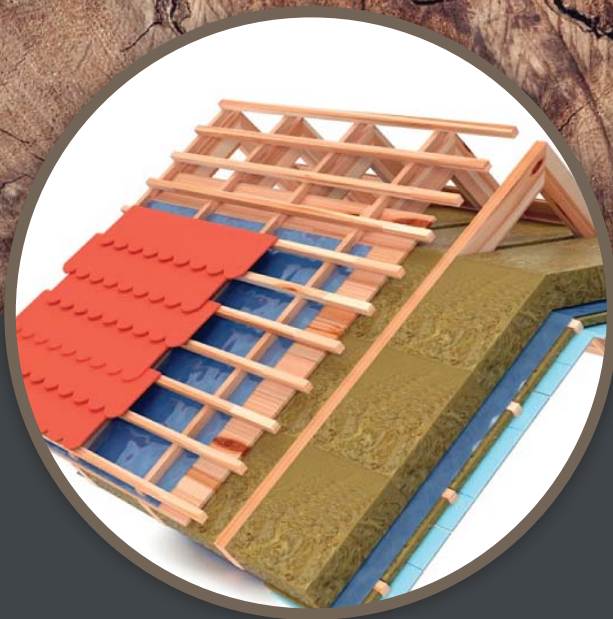


SHVATAJUĆI ŽELJE I POTREBE SVIH VAS KOJI ŽELITE DOM IZ SNOVA, DOBIVAMO ENERGIJU I VOLJU DA UDOVOLJIMO VAMA, KAKO BI VAŠI SNOVI POSTALI STVARNOST KOJA NE PRESTAJE!

## PREDNOSTI SKELET GRADNJE

- Kuća je gotova kroz par dana, te nije potrebno čekati danima da se osuše zidovi, ploča itd.
- Vrlo bitna razlika između klasične i Skelet dom gradnje je u tome što kod naše kuće ulazite praktički u "suhu" kuću, dok kod klasične gradnje postoji vlaga
- Zbog načina gradnje Skelet dom kuće ostvarit ćete značajne uštede i kod izrade temelja
- Dobro projektirana konstrukcija naših kuća otpornija je na potrese od klasičnih kuća.

**ZA SVAKI NAŠ ELEMENT JE DOBRO PRORAČUNATA STATIKA!**



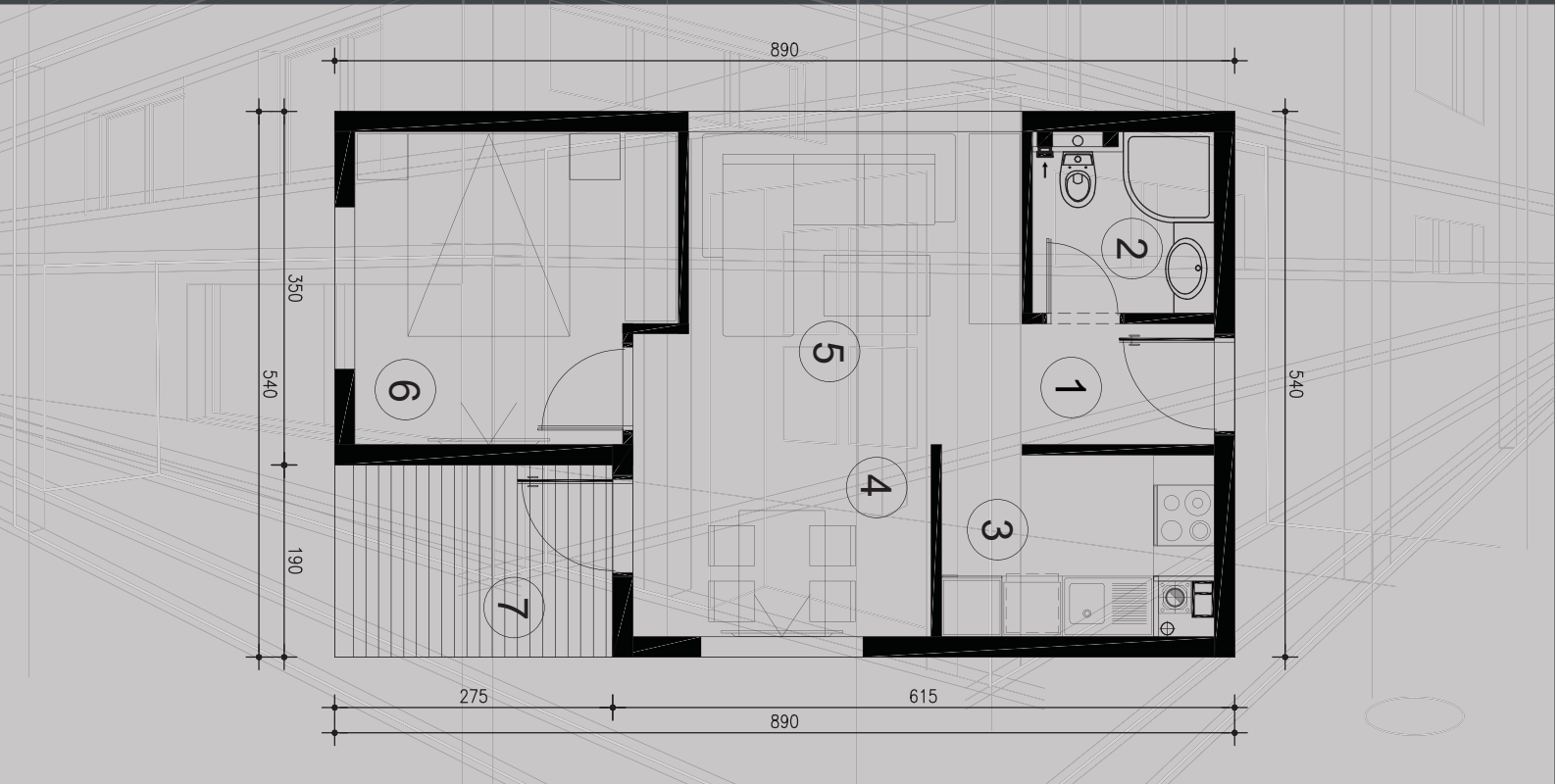
[www.skeletdom.hr](http://www.skeletdom.hr)



MK

001A

38,75 m<sup>2</sup>

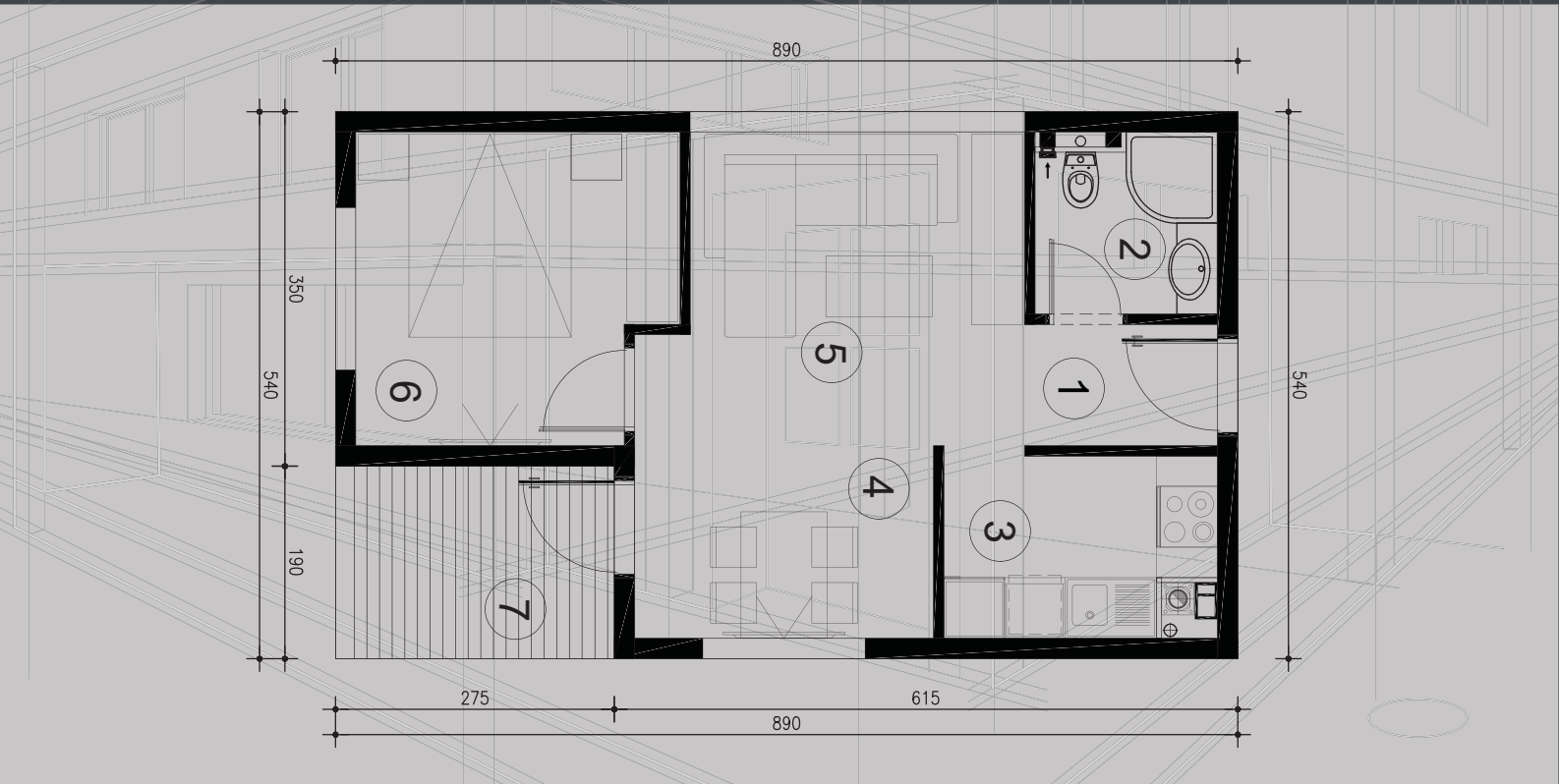


1.	HODNIK	2.30	m <sup>2</sup>
2.	KUPATILO	3.25	m <sup>2</sup>
3.	KUHINJA	4.85	m <sup>2</sup>
4.	BLAGOVAONICA	5.60	m <sup>2</sup>
5.	DNEVNA SOBA	10.85	m <sup>2</sup>
6.	RODITELJSKA SOBA	9.25	m <sup>2</sup>
7.	BALKON (5.25 m <sup>2</sup> x 0.50 koef.)	2.65	m <sup>2</sup>

MK

002A

38,75 m<sup>2</sup>



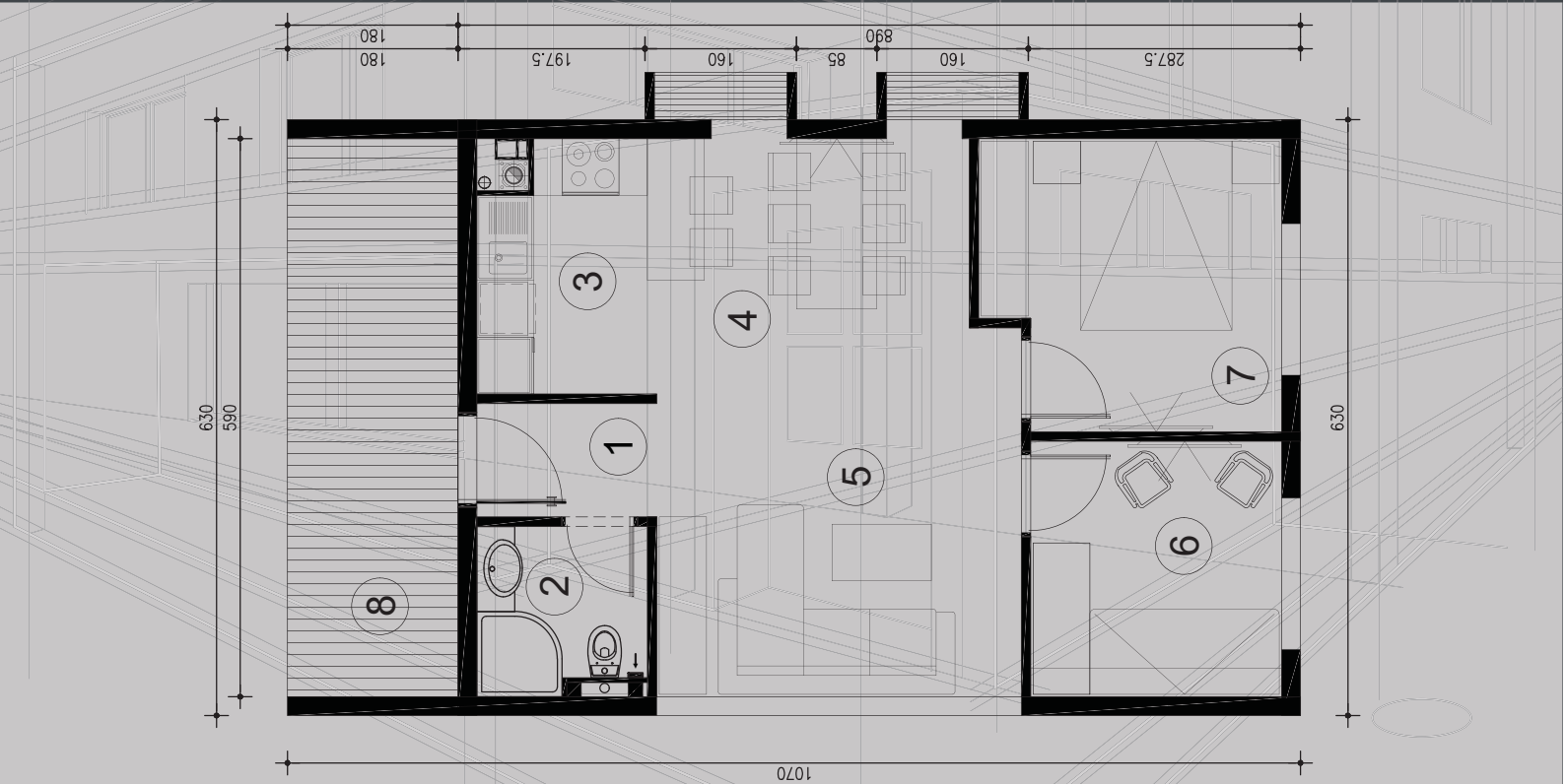
1.	HODNIK	2.30	m <sup>2</sup>
2.	KUPATILO	3.25	m <sup>2</sup>
3.	KUHINJA	4.85	m <sup>2</sup>
4.	BLAGOVAONICA	5.60	m <sup>2</sup>
5.	DNEVNA SOBA	10.85	m <sup>2</sup>
6.	RODITELJSKA SOBA	9.25	m <sup>2</sup>
7.	BALKON (5.25 m <sup>2</sup> x 0.50 koef.)	2.65	m <sup>2</sup>



**MK**

**001B**

56,70 m<sup>2</sup>



1.	HODNIK	2.30	m <sup>2</sup>
2.	KUPATILO	3.25	m <sup>2</sup>
3.	KUHINJA	6.50	m <sup>2</sup>
4.	BLAGOVAONICA	7.60	m <sup>2</sup>
5.	DNEVNA SOBA	12.70	m <sup>2</sup>
6.	DJEČIJA SOBA	7.15	m <sup>2</sup>
7.	RODITELJSKA SOBA	9.25	m <sup>2</sup>
8.	LOĐA ( 10.60 m <sup>2</sup> x 0,75 koef. )	7.95	m <sup>2</sup>

## POSTUPAK GRADNJE "VISOKI ROH BAU"

U prvom tjednu postavimo hidro-izolaciju na već pripremljene temelje a zatim se postavlja drveni skelet s krovom i prvo se sa vanjske strane zatvore vanjski zidovi sa OSB pločama a potom se sa jedne strane zatvore i svi unutarnji zidovi.

Slijedi – na krovu se pričvršćuju OSB ploče na njih se postavlja parna brana. Zatim se postavlja kontra letva za ozračivanje krova i letvanje krovišta za pokrivanje sa crijepom, limom ili šindrom ili drugim materijalom prema dogovoru s investitorom). Izrada i postavljanje krovne limarije. Izrada fasade na vanjskim zidovima a boja i debljina fasade prema želji investitora. Postavljanje vanjske stolarije. Polaganje kompletnih vodovodnih i elektro-instalacija u zidove prva faza. Postavljanje toplinske izolacije u podove i strojna izrada glazure (estriha).



## POSTUPAK GRADNJE "KLJUČ U RUKE"

Ispunjavanje zidova sa toplinskom izolacijom. Nakon popunjavanja zidova sa izolacijom slijedi zatvaranje zidova sa OSB pločama sa druge strane. Postavljanje gips kartonskih ploča (Knauf) na unutarnje zidove i strop i punjenje stropa izolacijom.

Gletanje i bojanje unutarnjih zidova. Montaža unutarnje stolarije. Montaža parketa, pločica, sanitarija i druga faza elektro-instalacija.